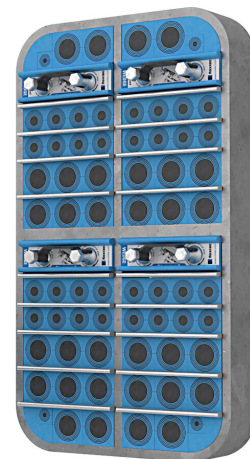




Trecere Roxtec SRC r40

Soluție cu ramă metalică pentru structuri portante.

Roxtec SRC r40 este o soluție pentru cabluri și țevi, cu colțuri rotunjite pentru a reduce concentrarea tensiunilor și a riscului de fisuri în jurul ramei. Rama metalică este disponibilă în diferite materiale și în combinații simple sau variate de deschideri. Soluția este sudată pe structură. Modulele standard de etanșare pot fi adaptate cu ușurință la diferite dimensiuni de cabluri și țevi și pot fi utilizate pentru a crea o capacitate de rezervă.



- Ușor de întreținut și inspectat

Caracteristicile produsului



Certificată la foc



Etanșă la apă



Etanșă la gaze

Structura instalației



Metal

Tip de montaj



Sudare

Clase și certificate

Foc

- CLASA A conform Codului FTP IMO 2010
- CLASA H, conform Codului FTP IMO 2010 + curba de încărcare la incendiu HC (hidrocarburi)

Etanșitate

- Gaz: 2,5 bari (catastrofică)
- Apă: 4 bari (catastrofică)

Dimensiuni ramă

mm/kg

Variantele de rame de mai jos reprezintă o selecție limitată. Pentru a vedea toată gama de rame și configurații, vă rugăm să vizitați [roxtec.com](https://www.roxtec.com).

| Titlu | Deschideri rame | Spațiu de împachetare | Dimensiuni externe WxHxD | Dimensiuni deschidere w x h | Greutate | Nr. art. |
|---------------------|-----------------|-----------------------|--------------------------|-----------------------------|----------|---------------|
| SRC 6x1 R20 ALU | 1 | 120 x 180 | 140.5 x 238 x 60 | 143(+1/-1) x 240(+1/-1) | 1.1 | 5SRC000003054 |
| SRC 6x2 R20 ALU | 2 | 120 x 180 | 271 x 238 x 60 | 273(+1/-1) x 240(+1/-1) | 1.9 | 5SRC000004149 |
| SRC 6x3 R20 ALU | 3 | 120 x 180 | 401.5 x 238 x 60 | 404(+1/-1) x 240(+1/-1) | 2.6 | 5SRC000011726 |
| SRC 6x1 R20 PRIMED | 1 | 120 x 180 | 140.5 x 238 x 60 | 143(+1/-1) x 240(+1/-1) | 3.3 | SRC6000020112 |
| SRC 6x2 R20 PRIMED | 2 | 120 x 180 | 271 x 238 x 60 | 273(+1/-1) x 240(+1/-1) | 5.5 | SRC6000020212 |
| SRC 6x3 R20 PRIMED | 3 | 120 x 180 | 401.5 x 238 x 60 | 404(+1/-1) x 240(+1/-1) | 7.7 | SRC6000020312 |
| SRC 6x1 R20 AISI316 | 1 | 120 x 180 | 140.5 x 238 x 60 | 143(+1/-1) x 240(+1/-1) | 3.3 | 5SRC000006106 |
| SRC 6x2 R20 AISI316 | 2 | 120 x 180 | 271 x 238 x 60 | 273(+1/-1) x 240(+1/-1) | 5.5 | 5SRC000006105 |
| SRC 6x3 R20 AISI316 | 3 | 120 x 180 | 401.5 x 238 x 60 | 404(+1/-1) x 240(+1/-1) | 7.6 | 5SRC000006684 |
| SRC 6x1 R40 ALU | 1 | 120 x 180 | 140.5 x 238 x 60 | 143(+1/-1) x 240(+1/-1) | 1 | 5SRC000003232 |
| SRC 6x2 R40 ALU | 2 | 120 x 180 | 271 x 238 x 60 | 273(+1/-1) x 240(+1/-1) | 1.8 | 5SRC000005649 |
| SRC 6x3 R40 ALU | 3 | 120 x 180 | 401.5 x 238 x 60 | 404(+1/-1) x 240(+1/-1) | 2.6 | 5SRC000005650 |
| SRC 6x1 R40 PRIMED | 1 | 120 x 180 | 140.5 x 238 x 60 | 143(+1/-1) x 240(+1/-1) | 3 | SRC6000040112 |
| SRC 6x2 R40 PRIMED | 2 | 120 x 180 | 271 x 238 x 60 | 273(+1/-1) x 240(+1/-1) | 5.5 | SRC6000040212 |
| SRC 6x3 R40 PRIMED | 3 | 120 x 180 | 401.5 x 238 x 60 | 404(+1/-1) x 240(+1/-1) | 7.7 | SRC6000040312 |
| SRC 6x1 R40 AISI316 | 1 | 120 x 180 | 140.5 x 238 x 60 | 143(+1/-1) x 240(+1/-1) | 3 | 5SRC000010300 |
| SRC 6x2 R40 AISI316 | 2 | 120 x 180 | 271 x 238 x 60 | 273(+1/-1) x 240(+1/-1) | 5.1 | 5SRC000010299 |



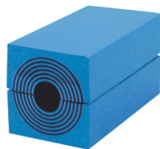
| Titlu | Deschideri rame | Spațiu de împachetare | Dimensiuni externe WxHxD | Dimensiuni deschidere w x h | Greutate | Nr. art. |
|---------------------|-----------------|-----------------------|-----------------------------|--------------------------------|----------|---------------|
| SRC 6x3 R40 AISI316 | 3 | 120 x 180 | 401.5 x 238 x 60 | 404(+1/-1) x 240(+1/-1) | 7.4 | 5SRC000010298 |

Date componente de etanșare

Componente de etanșare



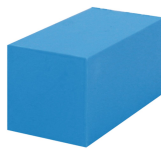
Lubrifiant Roxtec



Modul RM cu
Multidiameter™



Unitate de compresie
Wedge și setul Wedgekit



Modul solid de
compensare RM



Plăcuță de ancorare
Roxtec

Accesorii



Instrumente pentru
susținere



Instrumente pentru
sudură

Pentru mai multe informații, vă rugăm să vizitați [roxtec.com](https://www.roxtec.com).

The product information provided by Roxtec does not release the purchaser of the Roxtec system, or part thereof, from the obligation to independently determine the suitability of the products for the intended process, installation and/or use.

Roxtec gives no guarantee for the Roxtec system or any part thereof and assumes no liability for any loss or damage whatsoever, whether direct, indirect, consequential, loss of profit or otherwise, occurred or caused by the Roxtec systems or installations containing components not manufactured by an authorized manufacturer and/or occurred or caused by the use of the Roxtec system in a manner or for an application other than for which the Roxtec system was designed or intended.

Roxtec expressly excludes any implied warranties of merchantability and fitness for a particular purpose and all other express or implied representations and warranties provided by statute or common law. User determines suitability of the Roxtec system for intended use and assumes all risk and liability in connection therewith. In no event shall Roxtec be liable for indirect, consequential, punitive, special, exemplary or incidental damages or losses.

The Roxtec products are offered and sold in accordance with the conditions of the Roxtec General Terms of Sales. The latest version of the Roxtec General Terms of Sales can be downloaded from <https://www.roxtec.com/en/about-us/about-roxtec/general-terms-of-sales/>

We reserve the right to make changes to the product and technical information without further notice. Any errors in print or entry are no claims for indemnity. The content of this publication is the property of Roxtec International AB and is protected by copyright.

This document was generated on: 2024-04-25